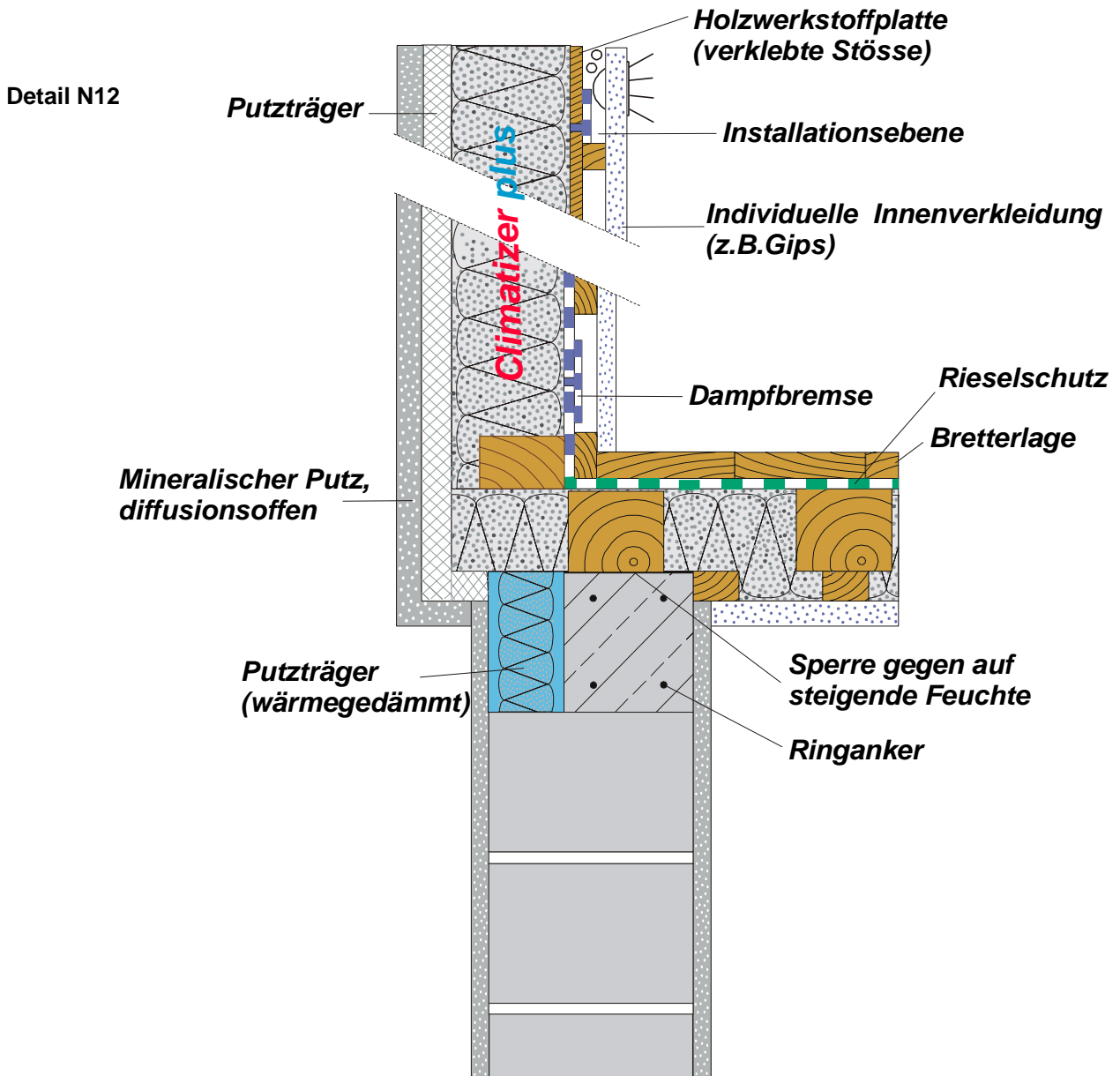


# KONSTRUKTIONEN

## Anschluss Wand/Kellerdecke

Um Wärmebrücken am Ringanker zu minimieren, wird dieser durch einen wärmegeprägten Putzträger thermisch von der Gebäudeaußenseite getrennt

(Detail N12). Pfetten und Schwellen sind Durchdringungen der Gebäudehülle und sollten vom Planer möglichst schlank konzipiert werden.



Das Baupapier dient im Bodenbereich als Rieselschutz. Gleichzeitig hat es gegenüber dem beheizten Innenraum auch dampfbremsende Funktion (DIN 4108). Werden in der Wand Holzwerkstoffplatten mit verklebten Stößen

eingesetzt, dann kann das Papier hier in der Regel entfallen.

Als Außenputz eignet sich ein mineralisches Produkt mit geringem Diffusionswiderstand.